



МЧС РОССИИ

## БЕЗОПАСНЫЙ ПОХОД В ЛЕС

- Предупредите близких о том, куда вы направляетесь и по какому маршруту будете передвигаться.
- Не отклоняйтесь от знакомого маршрута передвижения и не "срезайте путь" по неизвестным местам.
- Одевайтесь в яркие цвета. Главное, чтобы одежда не сливалась с лесной местностью.
- Возьмите с собой дождевик, перекус и питьевую воду.
- Возьмите с собой предметы первой необходимости для выживания в лесу:

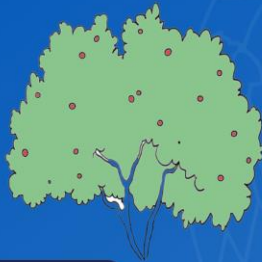
**спички, часы, фонарь, нож, компас, заряженный телефон**

- Если едете в лес на машине, предусмотрите необходимое количество топлива
- Если вы потерялись, или потерялся ваш родственник звоните по номеру **112**



МЧС России

## ЯДОВИТЫЕ РАСТЕНИЯ:



#МЧС\_памятка



МЧС России

## ЕСЛИ ТЫ СТОЛКНУЛСЯ С НЕЗНАКОМЫМ РАСТЕНИЕМ

Не нужно его трогать  
и тем более пробовать  
на вкус.

Оно может быть  
**опасно для жизни!**



@mchs\_official



ooo

#безопасность

## ПРИ ВСТРЕЧЕ С ДИКИМ ЖИВОТНЫМ

**Остановитесь,** сохраняйте спокойствие

- Если вас не заметили, постарайтесь тихо уйти

**Не бегите.** Как правило, дикие животные быстрее

- Не бросайте предметы в животных и не кричите. Это может спровоцировать нападение
- Постарайтесь не показывать страх



МЧС РОССИИ